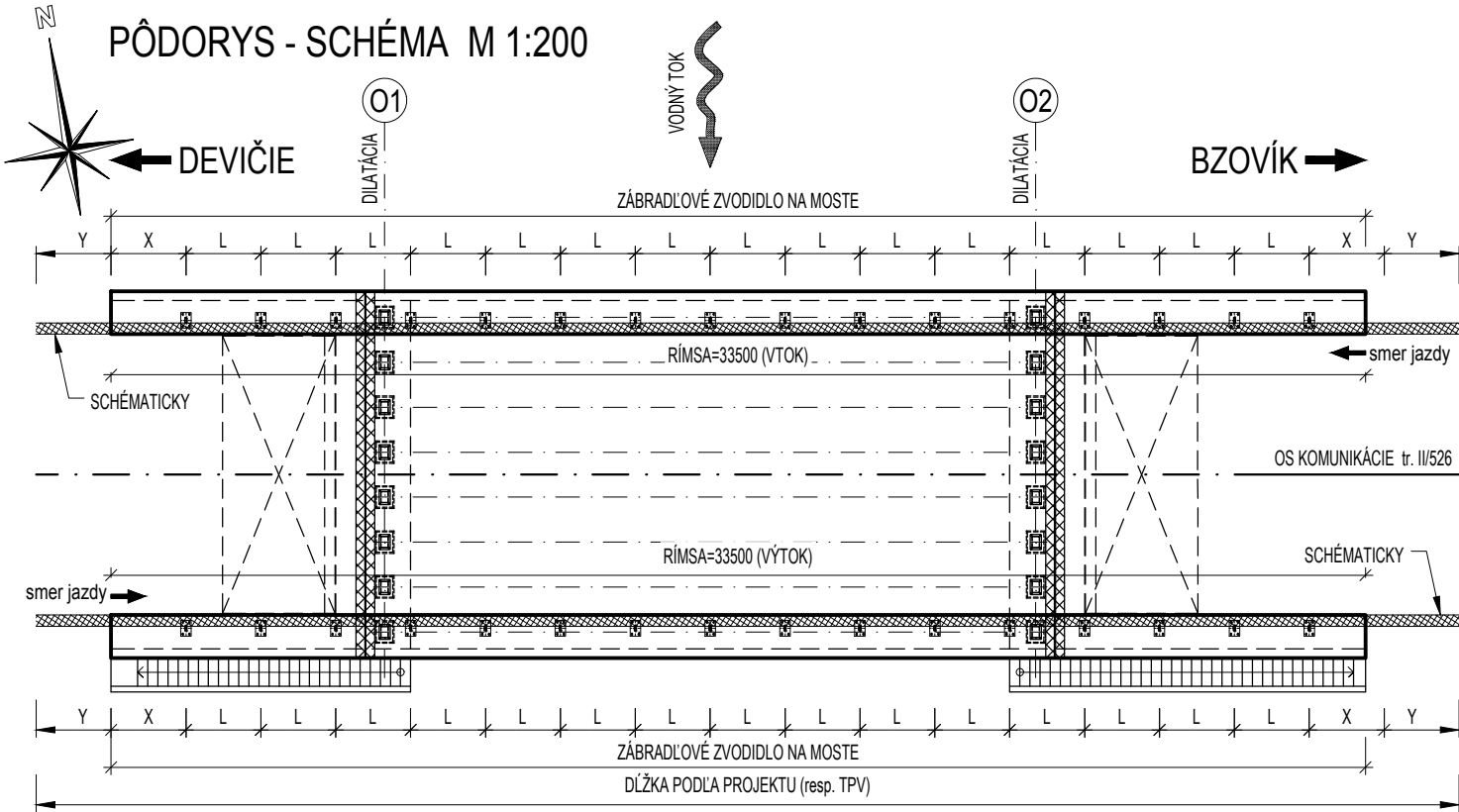
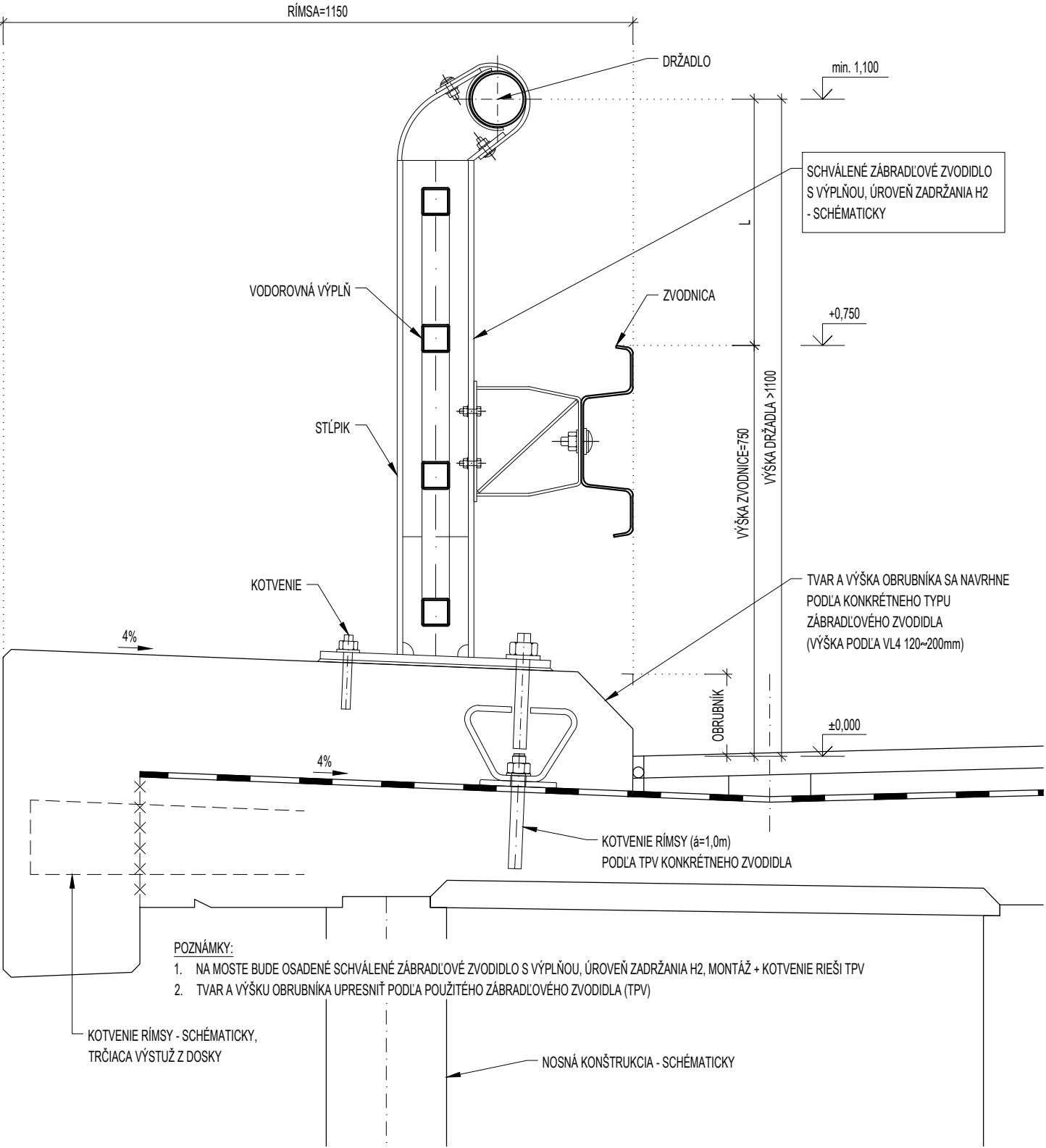


ZÁBRADLOVÉ ZVODIDLO



DETAIL M 1:10  
(ZÁBRADLOVÉ ZVODIDLO - SCHÉMA)





- POZNÁMKY:
1. NA MOSTE BUDE OSADENÉ SCHVÁLENÉ ZÁBRADLOVÉ ZVODIDLO S VÝPLŇOU, ÚROVEŇ ZADRŽANIA H2, MONTÁŽ + KOTVENIE RIEŠI TPV
  2. TVAR A VÝŠKU OBRUBNÍKA UPRESNÍŤ PODĽA POUŽITÉHO ZÁBRADLOVÉHO ZVODIDLA (TPV)

POZNÁMKY:

1. VÝKAZ KONŠTRUKČNÝCH DIELOV A DETAILY BUDÚ PREDMETOM DIELENSKEJ DOKUMENTÁCIE DODÁVATEĽA (VÝROBCU) ZVODIDLA, ZAMERAŤ SKUTOČNÝ STAV
- + ZÁBRADLOVÉ ZVODIDLO BUDE OSADENÉ NA OBOIDVOCH STRANÁCH MOSTA + BUDE POKRÁČOVAŤ UŽ LEN ZVODIDLO (RIEŠI KOMUNIKÁCIA)
2. ZHOTOVENIE ZÁBRADLOVÉHO ZVODIDLA MÔŽE LEN ODBORNE SPÔSOBIĽÁ ORGANIZÁCIA S CERTIFIKÁTOM
3. POUŽITÉ DIELY ZVODIDLA MUSIA BYŤ V SÚLADE S KONŠTRUKČNÝMI DIELMI, KTORÉ UDÁVA VÝROBCA
4. POVRCHOVÁ OCHRANA ZÁBRADLOVÉHO ZVODIDLA BUDE ŽIAROVÝM POZINKOVANÍM (STN EN ISO 1461) PRIAMO Z VÝROBY, DODATOČNÁ OCHRANA NÁTERMI UŽ NIE JE RIEŠENÁ
5. PRI DODATOČNÝCH ÚPRAVÁCH NA STAVBE (REZANIE, VŔTANIE) SA MUSIA ÚPRAVY OPATRIŤ VHDNÝM NÁTEROM S OBSAHO M. 80% ZINKU
6. ZÁBRADLOVÉ ZVODIDLO JE NAVRHNUTÉ S VODOROVNOU VÝPLŇOU
7. V MIESTE NAD MOSTNÝM ZÁVEROM BUDE DILATÁCIA ZVODNICE A DRŽADLA
8. DILATAČNÝ STYK ZVODNICE, DRŽADLA A VÝPLNE JE NAVRHNUTÝ ELEKTRICKY NEIZOLOVANÝ
9. PÄTNÚ DOSKU STĽPIKA PODĽIAT PLASTMALTOU hr. 5mm, ŠPECIFIKÁCIA PLASTMALTY JE UVEDENÁ V MONTÁŽNOM NÁVODE, KTORÝ UDÁVA VÝROBCA
10. SPÔSOB KOTVENIA RIEŠI TPV
11. MINIMÁLNE ÚŤAHOVACIE MOMENTY SKRUTIEK SÚ UVEDENÉ V MONTÁŽNOM NÁVODE, KTORÝ UDÁVA VÝROBCA
12. ZMENY OPROTI PREDPOKLADOM PROJEKTOVEJ DOKUMENTÁCIE JE NUTNÉ KONZULTOVAŤ S PROJEKTANTOM, RESP. MUSIA BYŤ ODSÚHLASENÉ STAVEBNÝM DOZOROM

PREDPIS: TP 010, TP 108 (6/2019, MDV SR)  
TYP: SCHVÁLENÝ TYP S CERTIFIKÁTOM  
MONTÁŽ: PODĽA TPV (technického predpisu výrobcu)  
OBRUBNÍK: H2 → mimo most H2 (rieši komunikácia)  
VÝPLŇ: VODOROVNÁ  
DĹŽKA: 67,0m (33,5\*2m)  
VÝŠKA: ZVODNICA (rieši komunikácia)  
DRŽADLO - KRYTKY  
DILATÁCIA: Ø20mm

SÚRADNICOVÝ SYSTÉM: S-JTSK v realizácii JTSK  
VÝŠKOVÝ SYSTÉM: BALT PO VYROVNANÍ

Zodpovedný projektant	Ing. Zuzana Podolcová		 Tmavská 27, 831 04 BRATISLAVA
GENERÁLNY PROJEKTANT			
Zákazkové číslo:	1915		

Zodpovedný projektant objektu:		Ing. Ľubomír Macura	Macura		<b>REMÍNG</b> CONSULT A.S.  Tmavská 27, 831 04 BRATISLAVA				
Navrhov - vypracoval:		Ing. Ľubomír Macura	Macura						
Kontroloval:		Ing. Vladimír Piťák	Piťák						
Kraj:		Banskobystrický	Okres:		Krupina				
Investor - stavebník:		Banskobystrický samosprávny kraj Nám. SNP 23 974 01 Banská Bystrica							
Stavba:  Rekonštrukcia ciest a mostov II/526 Devičie - Senohrad a II/527 Dobrá Niva - Senohrad I. etapa - úseky v rámci okresu Krupina Časť B: Cesta II/526 od križovatky s cestou I/66 v ckm 0,000 po ckm 6,291 Názov SO: SO KA-526.004.01 Rekonštrukcia mosta ev.č. 526-004 km 1,658 - mostný objekt									
						Stupeň - účel:		DSPRS	
						Zákazkové číslo:		1915	
						Dátum:		10/2020	
						Počet A4::		3xA4	
Mierka:		1:200, 1:10							
Číslo SO:		526-004.01							
Príloha:		8.3							
Názov prílohy:		Zábradľové zvodidlo							
Súprava:									